

Des interfaces d'échanges permettant de construire collectivement les solutions aux enjeux de transition énergétique et environnementale de marchés ciblés.



*Identification
de
partenaires*

*Ecosystème
élargi*

*Groupes de
travail
techniques*

*Démarche
collective d'innovation*

*Compréhension des
marchés ciblés*

*Interface
d'échanges*

Avec le soutien de:

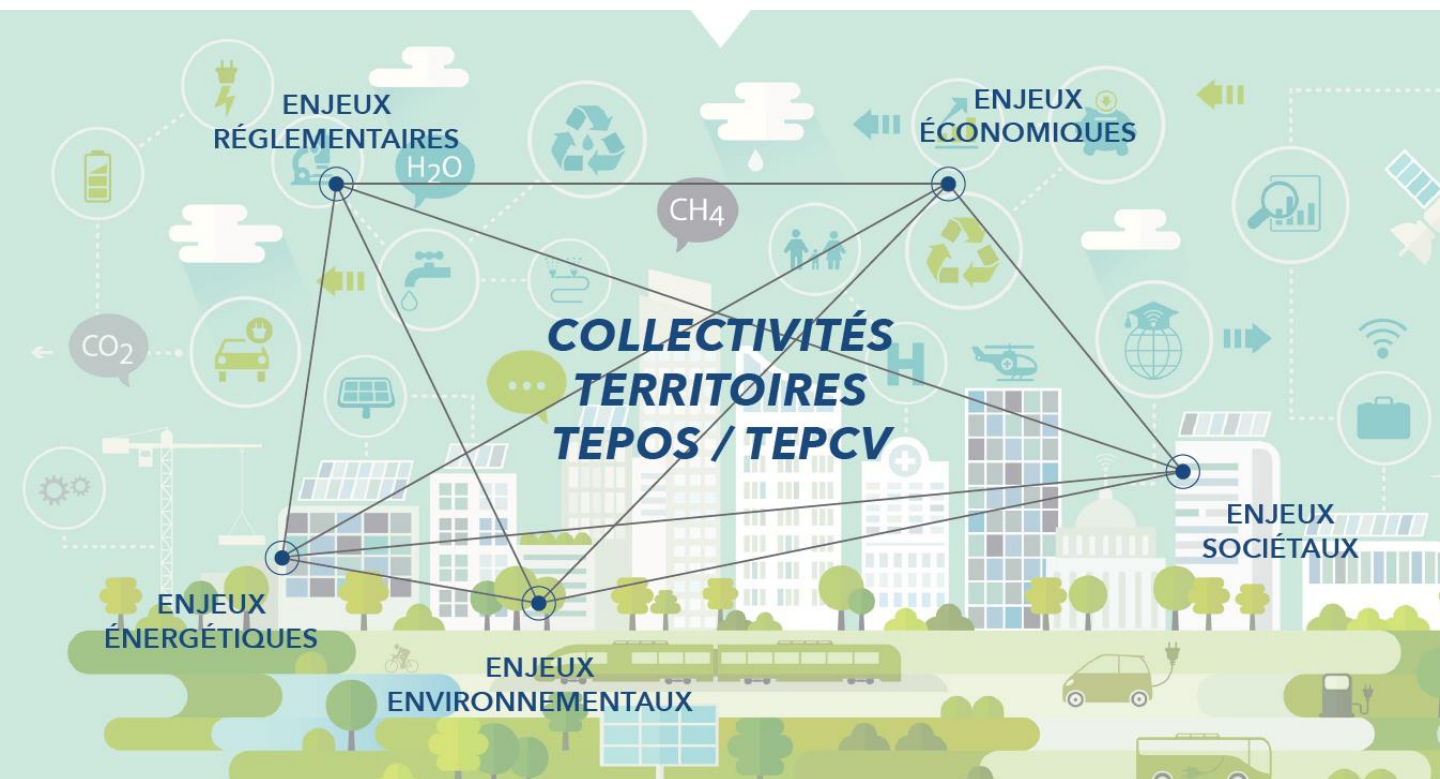


ADI
Nouvelle-Aquitaine

Agence de Développement et d'Innovation

Un réseau d'acteurs néo-aquitains qui œuvrent pour favoriser la transition écologique des territoires et pour améliorer la performance environnementale des entreprises.

Né de la fusion d'Aquitaine Croissance Verte et du Pôle Eco-Industries en 2019, le réseau SOLTENA, fort de plus de 130 acteurs, fédère des expertises environnementales et favorise les synergies inter-filières.



EXPERTISES METIERS

ENERGIES RENOUVELABLES

BIODIVERSITE

HYDROGENE

VALORISATION DES DECHETS

BILAN CARBONE

ASSAINISSEMENT

EFFICACITE ENERGETIQUE

STOCKAGE D'ENERGIE

RECYCLAGE

MOBILITE DURABLE

EAU

Avec le soutien de:



RÉGION
Nouvelle-Aquitaine

