

NEPSEN

ECONERGETICIENS ENGAGES

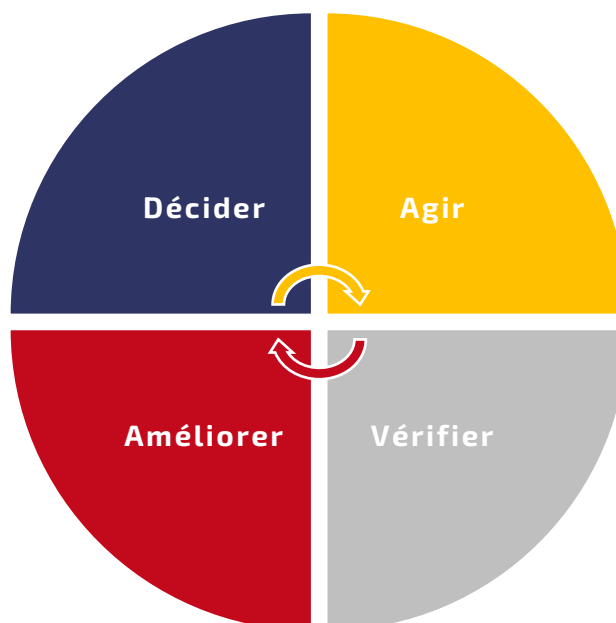
Mettre en œuvre la transition éconergique



Conseil ● Ingénierie ● Services

Nous aidons les acteurs publics & privés

- Stratégie durable & prospective
- Audit & diagnostic



- Etudes techniques
- Maîtrise d'œuvre
- Outils numériques
- R&D
- Contracting
- Organisation & management

- AMO
 - Opérationnelle
 - Technique
- Formation

- Réception
- Commissionnement
- Expertise technique

à transformer l'existant



Les territoires & les flux

- Villes
- Quartiers
- Mobilité



Les organisations & les personnes

- Administration
- Collectivités
- Entreprises
- Associations



Les bâtiments & les équipements

- Logement
- Tertiaire
- Industrie
- Energie

Conseil • Ingénierie • Formation • Innovation

Un pionnier de la sobriété

NEPSEN est un cabinet de conseil et d'ingénierie indépendant, engagé dans la transition énergétique depuis 40 ans, qui accompagne les acteurs économiques publics et privés dans la réalisation de projets sobres en énergie et respectueux de l'environnement, garantissant des résultats durables et rentables.

Une société à mission

Pour bâtir un monde sobre en énergie, écologique et solidaire, NEPSEN met en œuvre les projets les plus pertinents qui améliorent en profondeur et durablement l'empreinte énergétique et environnementale de l'existant avec une approche réaliste et humaniste.

La raison d'être NEPSEN s'accompagne d'objectifs sociaux et environnementaux clairement définis :

- Contribuer concrètement à la baisse des émissions de gaz à effet de serre
- Instaurer une culture sociale de sobriété énergétique
- Former des professionnels accomplis
- Adopter un fonctionnement qui préserve les ressources naturelles
- Créer un modèle économique vertueux, ancré dans les territoires et la société civile



*Bâtir un monde sobre en énergie,
écologique et solidaire*

Des valeurs partagées

Nous sommes une communauté résolument engagée dans la transition éconergique, nourrie par des valeurs partagées : Confiance, Compétence, Convivialité.

● **CONFIANCE**

La fondation de l'engagement, indispensable pour construire ensemble.

● **COMPETENCE**

Le pilier de la performance, édifié par la formation, le partage d'expérience pour transmettre savoir-faire et expertise.

● **CONVIVIALITE**

Experts en fluides, nous investissons dans le sourire et le plaisir d'être ensemble !

40 ans d'expérience capitalisée



En quelques chiffres



150
collaborateurs



12
sites



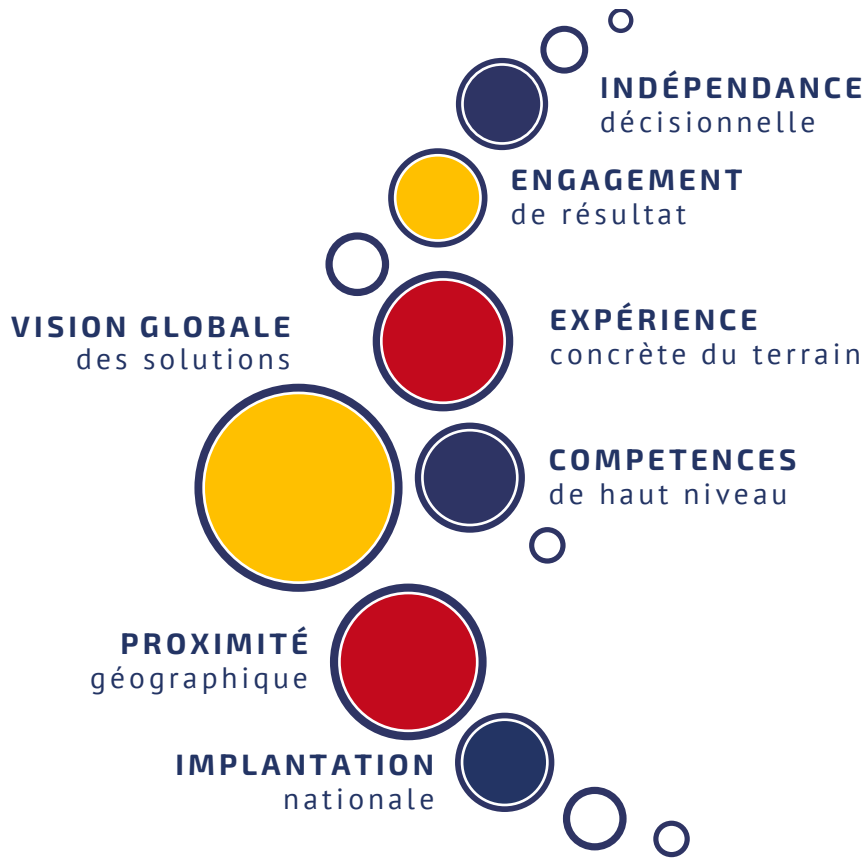
12 M€
de CA



1 Mt CO2
Economisés
chez nos Clients



En quelques mots



En métiers



- Transition Ecologique
- Bâtiment Durable
- Industrie Eco-efficente
- Energie Renouvelable
- Structure Bas Carbone
- Formation
- Innovation

En compétences



TCE



Thermique



Fluides



BIM



Economie
de la
construction



Désamiantage



Structure



Environnement



ENR

En qualifications & labels

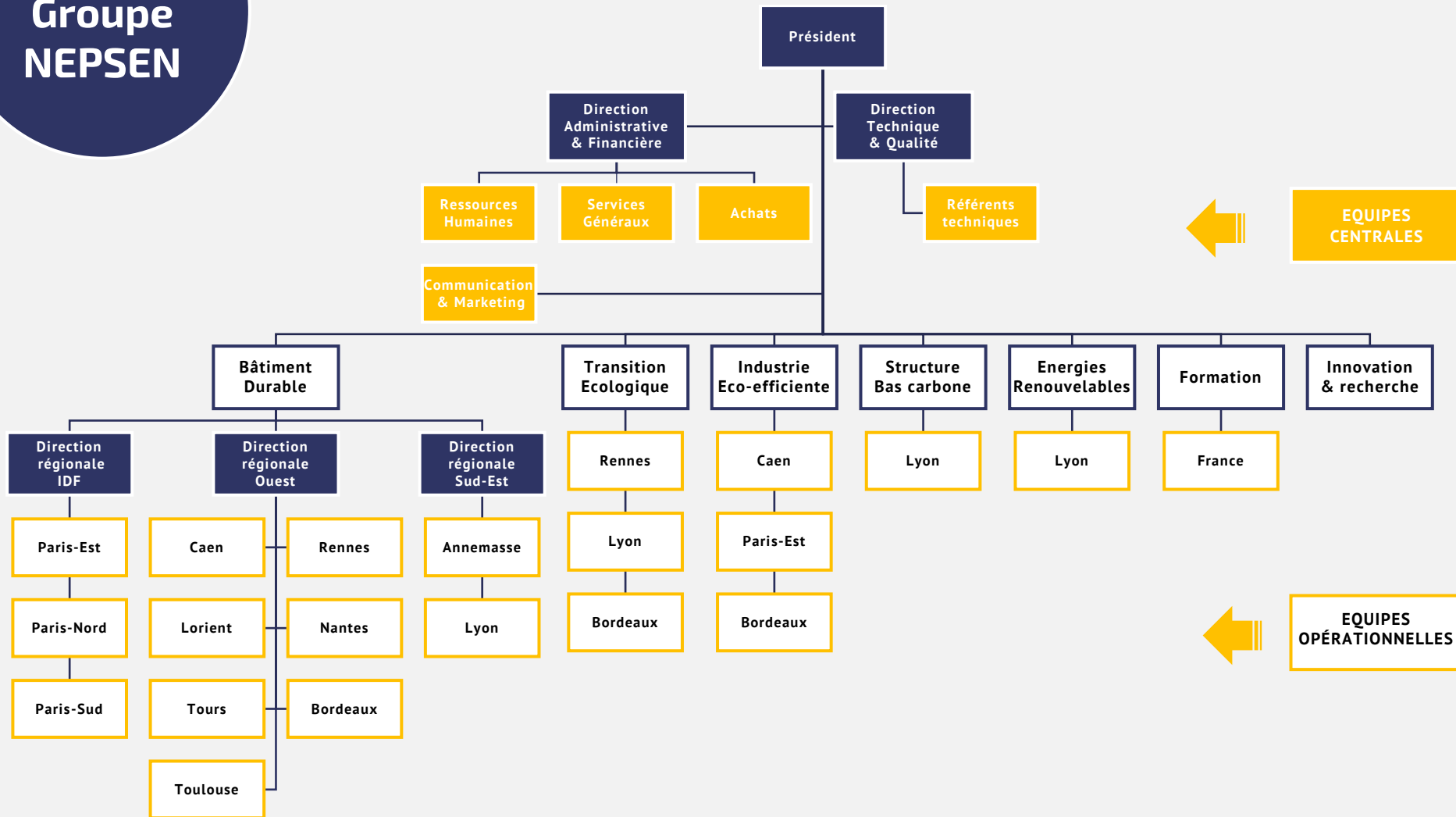


Focus qualifications OPQIBI

Numéro	Libellé de qualification OPQIBI	
104	AMO en exploitation et maintenance	
301	Ordonnancement-Planification-Coordination (OPC) d'exécution courant	
607	Audit énergétique et CO2 des activités de transport de marchandises et/ou de personnes	
1210	Étude des corps d'état intérieurs de finition	
1211	Étude des corps d'état de clos couvert courant	
1220	Ingénierie en second œuvre courant	
1309	Étude d'installations sanitaires et d'assainissement courantes	
1312	Étude d'installations courantes de chauffage et de VMC	
1314	Étude d'installations frigorifiques et de climatisation courantes	
1322	Ingénierie en génie climatique courant	
1332	Etude thermique réglementaire "bâtiment collectif d'habitation et/ou tertiaire"	RGE
1402	Étude de réseaux HTA	
1411	Étude de systèmes courants de Gestion Technique	
1421	Ingénierie en courants faibles courants	
1717	Audit énergétique dans l'industrie	
1905	Audit énergétique des bâtiments (tertiaires et/ou habitations collectives)	RGE
1911	Audit énergétique "maisons individuelles"	
2008	Ingénierie des installations de production utilisant la biomasse en combustion	RGE
2011	Étude d'installations de production utilisant l'énergie solaire photovoltaïque	RGE
2015	Ingénierie des installations solaires utilisant l'énergie solaire photovoltaïque	RGE
2202	Maîtrise des coûts en phase de conception et de réalisation	
2203	Maîtrise des coûts d'exploitation et de maintenance	



Le Groupe NEPSEN



Vous avez une question ?

- Jérôme BOGGETTO
- Responsable d'Agence

Jerome.boggetto@nepSEN.fr

T. 05.40.05.51.48



NEPSEN
ECONERGETICIENS ENGAGES

