

L'équipement informatique simple et responsable



Sommaire

Galleyla

Présentation	03
Achats responsables	04
Gestion durable	06
Fin d'usage maîtrisée	08

Numérique responsable

Constat	11
Définition	12
Environnement & Économie	13
Société & Gouvernance	14

Notre engagement

L'impact avant tout	16
Économie circulaire	17
Faire le choix du local	18

Nous contacter	19
----------------	----



Galleyla

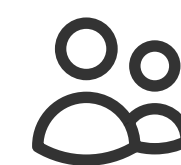


Présentation

Notre mission : allonger la durée de vie de vos équipements informatiques avec des solutions performantes et durables.

- L'équipement informatique
- ◡ Pour les entreprises de Gironde
- ◡ Engagées dans la durabilité.

Bénéficiez des avantages du numérique responsable à chaque étape du développement de votre société :



TPE



Startup



PME

Achats responsables

Le choix des configurations, des prix, des marques, des garanties et des labels est essentiel pour votre productivité, votre budget et votre impact environnemental.

Aussi, la qualité et la performance de vos appareils influencent directement le bien-être et l'efficacité de vos équipes sur le long terme.

Vous êtes indécis sur les meilleures options ? Nous sommes là pour vous guider vers le choix optimal !



Catalogue restreint, matériel sans limites

Nos équipements et accessoires, qu'ils soient neufs, reconditionnés ou fabriqués en France, sont choisis pour leur durabilité et leurs configurations pertinentes.

Nous veillons aussi à ce que les fabricants partagent notre engagement écologique. Nous ne sélectionnons que du matériel fiable et performant !

Ordinateurs



Téléphones



Accessoires



Cadre de travail



Gestion durable

Tout comme une voiture, vos équipements informatiques nécessitent un entretien régulier. Utilisés presque quotidiennement tout au long de l'année, il est crucial de les protéger, nettoyer et réparer régulièrement.

Cela s'avère non seulement économique à long terme, mais aussi bénéfique pour l'environnement.

Forfait tranquillité

Des solutions efficaces en cas de de casse ou panne d'un équipement informatique.

- Diagnostique sans frais
- Devis de réparation
- Devis de reprise
- Matériel de prêt
- Gestion de l'assurance ou garantie

Forfait de maintenance

Prenez soin de votre matériel pour le maintenir à son maximum pendant des années.

- Nettoyage annuel
- Câblage professionnel
- Mise à disposition de produits d'entretien dans les bureaux

Forfait de monitoring

L'action RSE annuelle pour mesurer l'impact de vos outils numériques via un formulaire.

- État d'usure de votre parc IT
- Satisfaction des collaborateurs vis à vis de leurs équipements et conditions de travail
- Niveau de sensibilisation à la cybersécurité

Fin d'usage maîtrisée

Lorsque vos équipements arrivent en fin de vie, inutile de les laisser prendre la poussière dans un placard. En choisissant Galleyla, vous faites le choix d'une gestion responsable et durable de vos équipements informatiques.



Reprise de parc

Faites des économies en faisant reprendre les équipements dont vous n'avez plus l'usage pour qu'ils soient reconditionnés.



Don solidaire

Contribuez à la lutte contre la fracture numérique en faisant don de vos équipements à des associations locales engagées.



Recyclage conforme

Nous assurons le recyclage conforme et local de vos déchets d'équipements électriques et électroniques (DEEE).



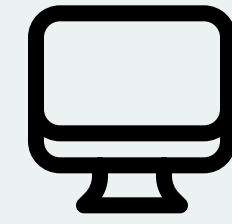
Numérique responsable



Le numérique représente

2,5 %

de l'empreinte carbone totale du pays.



Les terminaux utilisateurs (TV, ordinateurs, smartphones, tablettes) représentent 65 à 90 % de l'impact environnemental, selon l'indicateur considéré.

Dans le baromètre QVT 2023 réalisé par Actineo,

72 %

des répondants déclarent que, pour leur donner envie de venir au bureau, l'entreprise doit proposer des espaces de travail « mieux qu'à la maison »

L'industrie de l'excavation et du traitement des matières premières emploie majoritairement des hommes mais également des femmes et des enfants, parfois sans protections.

Selon un rapport des Nations-Unis, en 2022, 62 millions de tonnes de déchets électroniques ont été produites sur Terre.

Un constat sans appel

La transformation numérique révolutionne nos sociétés, le monde des affaires et les modèles de production et de consommation. Cependant, le numérique n'est pas une industrie immatérielle.

L'extraction des ressources et leur transformation en composants électroniques représentent, de loin, la principale source d'impact environnemental. De plus, les pollutions liées à la fin de vie des produits constituent un problème majeur, soulignant l'importance de pratiques responsables et durables dans le secteur.

800kg

de matières premières pour fabriquer un ordinateur de 2kg





Numérique responsable ?

Le numérique responsable est une démarche d'amélioration continue visant à réduire l'empreinte écologique et sociale du numérique.

Pourquoi ?

Réduire l'impact environnemental de votre parc informatique, améliorer l'impact sociétal de vos usages numériques et réaliser des économies financières.

Comment ?

Galleyla vous accompagne pour trouver votre équilibre entre les enjeux environnementaux, économiques, de gouvernance et sociétaux du numérique.

Environnement

Limitez votre impact environnemental en adoptant une politique d'achat responsable et en prolongeant la durée de vie de vos équipements.



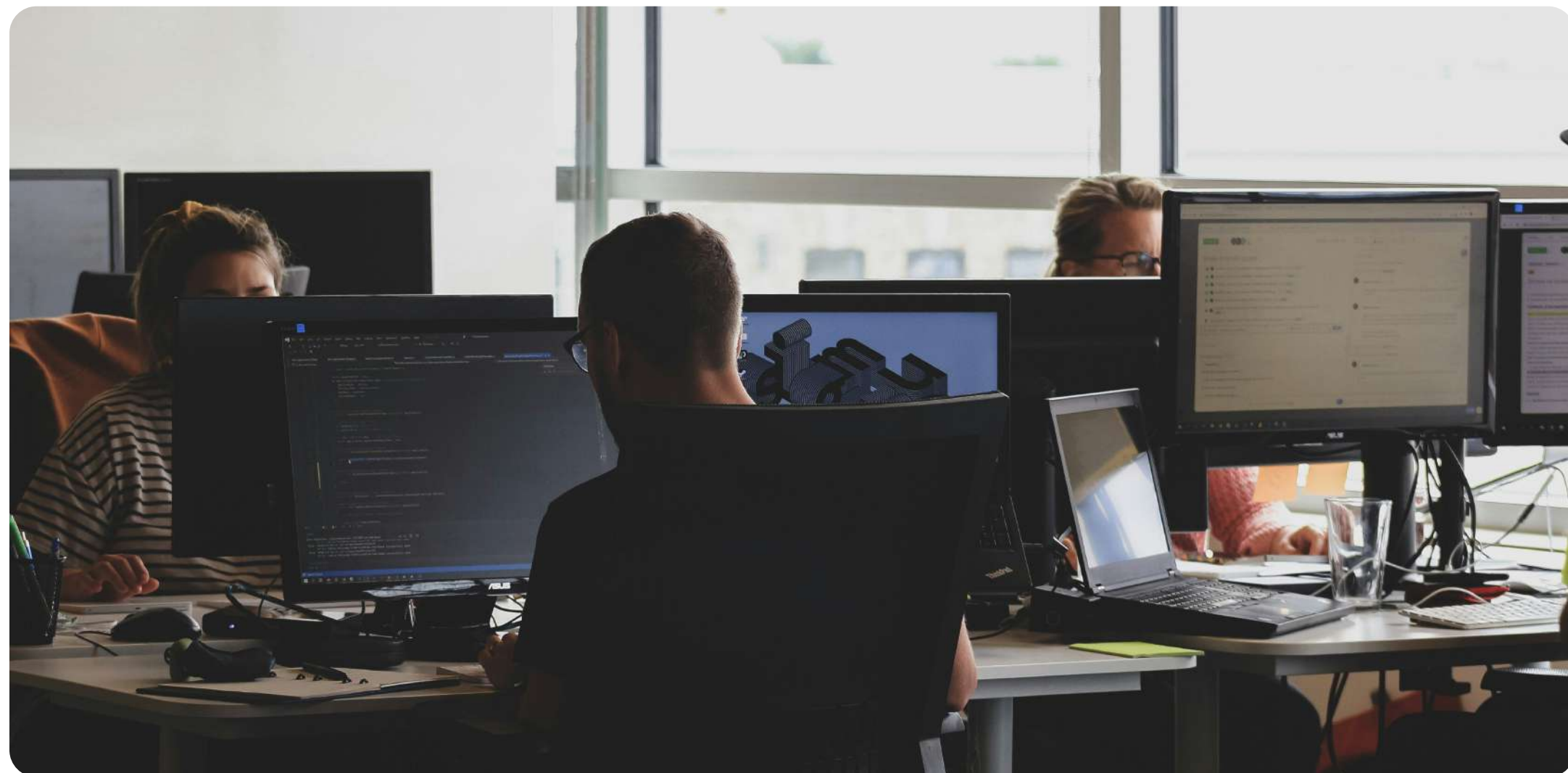
Économies

Maîtrisez vos dépenses IT en évitant les renouvellements fréquents et en instaurant un entretien régulier de votre parc informatique.



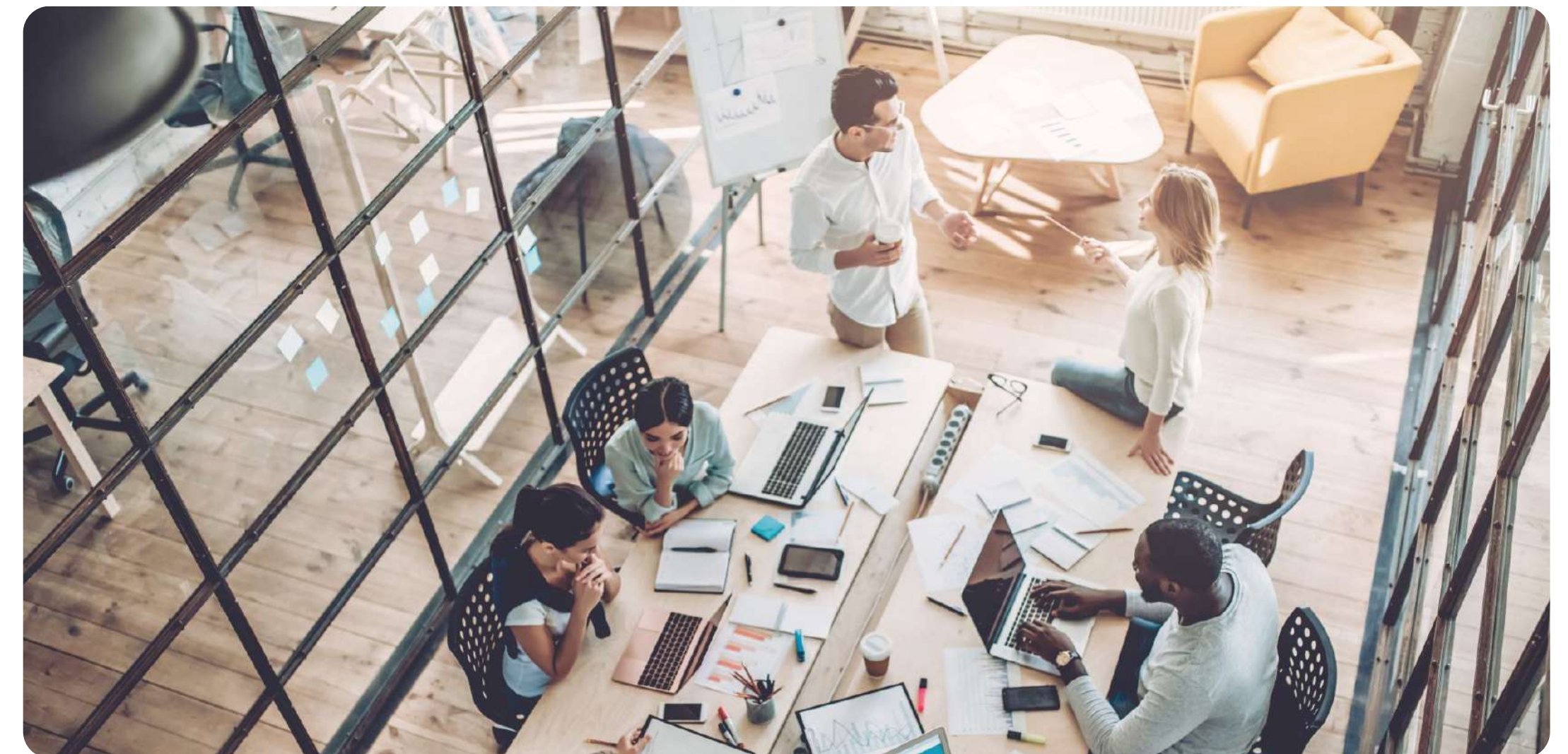
Gouvernance

Déployez du matériel fiable et sécurisé, et sensibilisez vos collaborateurs aux risques cyber pour protéger vos clients, vos partenaires et vous-même.



Société

Favorisez les prestataires locaux pour vos besoins IT et considérez le numérique comme un pilier de la qualité de vie au travail de vos collaborateurs.



Nos engagements



L'impact avant tout

Nos offres et produits s'appuient sur les études approfondies de l'ADEME, les recommandations de l'État et les meilleures pratiques des principaux organismes spécialisés en numérique responsable et green IT.

Cette démarche garantit que nos solutions sont alignées avec les standards les plus rigoureux en matière de durabilité et d'impact environnemental.

Pour nous, le greenwashing n'est pas une option ; notre engagement envers l'environnement est authentique et se reflète dans chaque aspect de nos activités, sans concessions.



Économie circulaire

Chez Galleyla, nous croyons fermement en l'importance de l'économie circulaire pour un avenir durable.

Notre engagement dans ce domaine se traduit par des actions concrètes à chaque étape du cycle de vie de vos équipements informatiques.

Gestion des déchets

- Reconditionnement
- Don solidaire
- Recyclage conforme

Offre des acteurs économiques

- Fournisseurs locaux
- Achats responsables



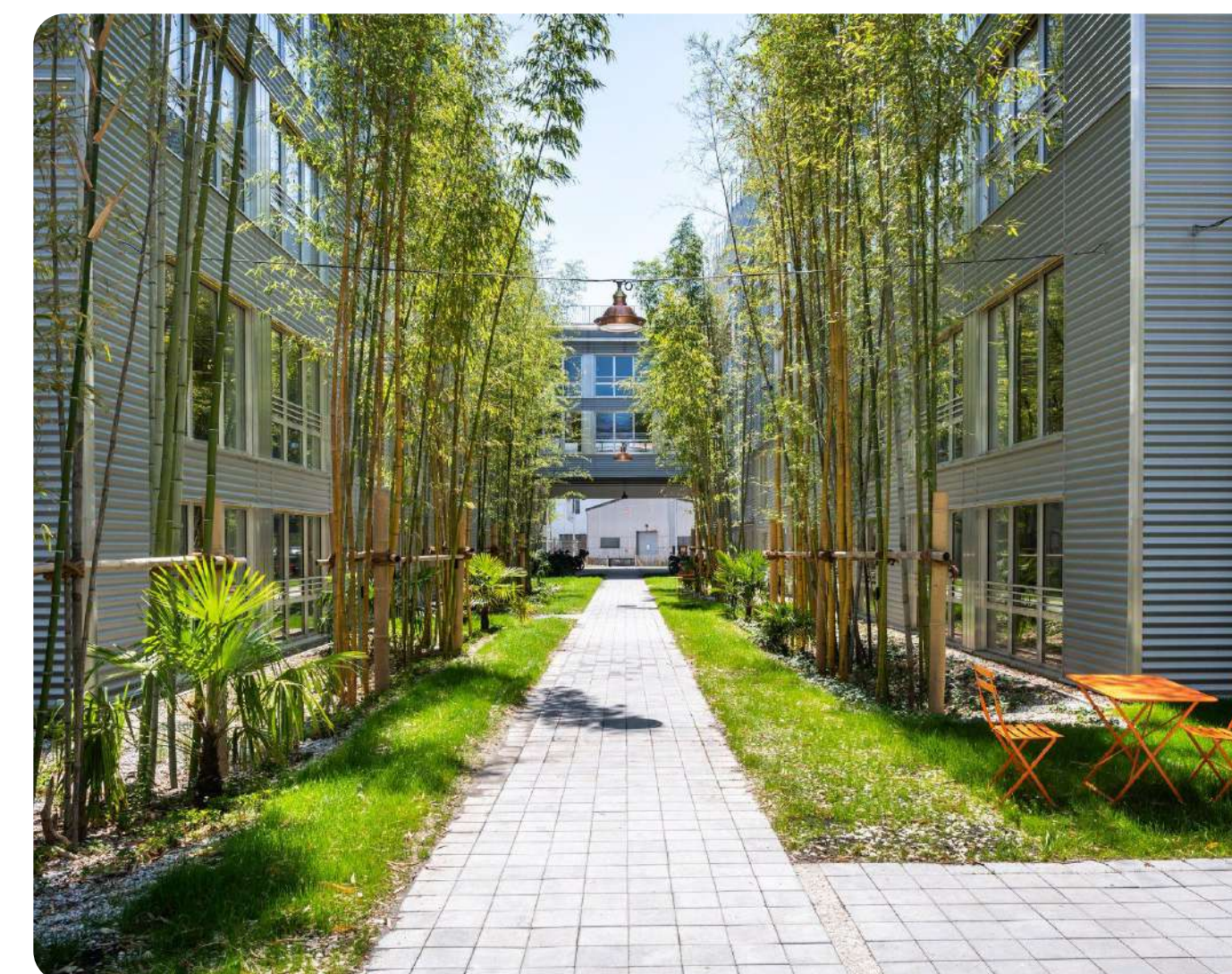
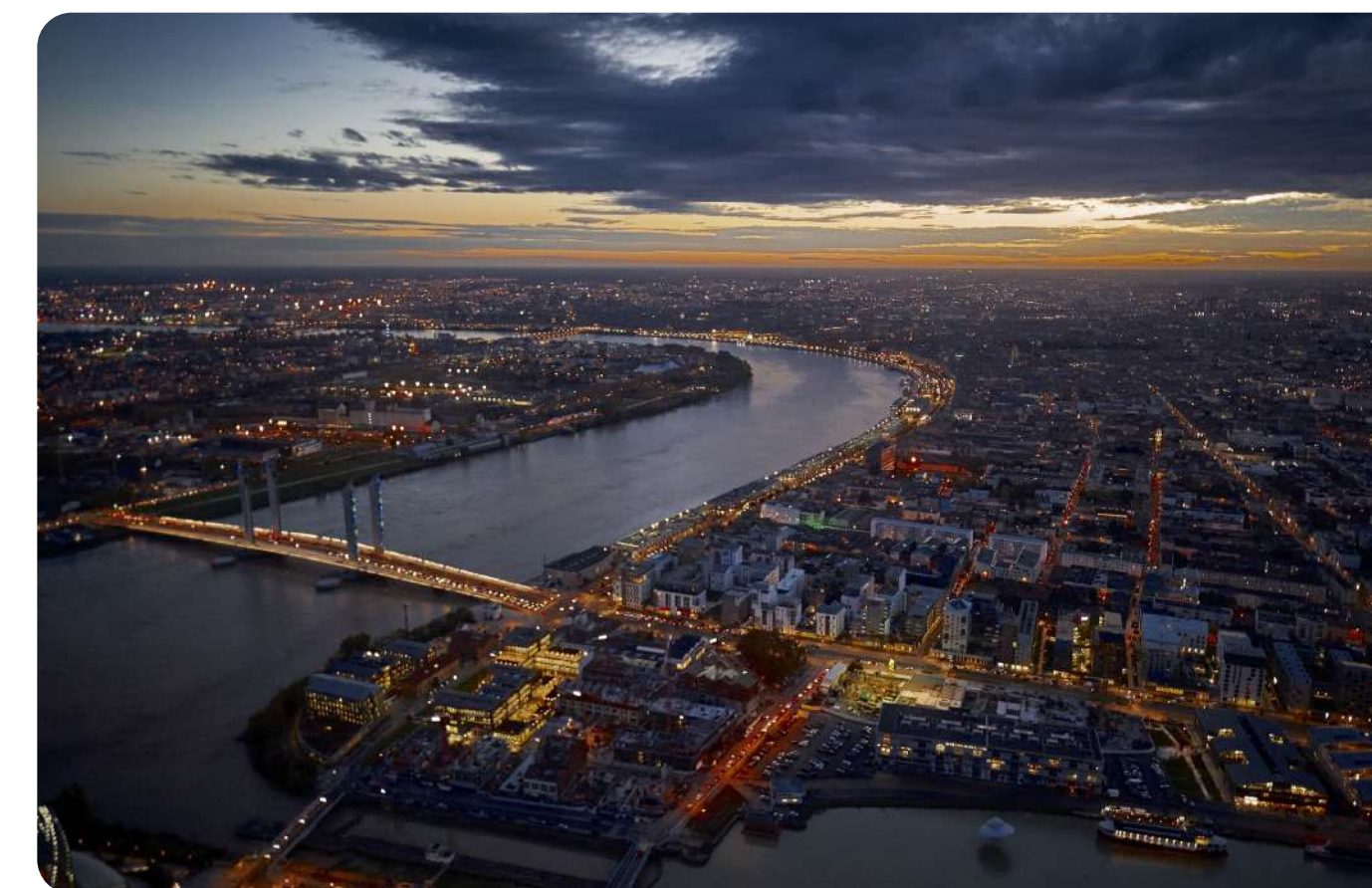
Demandes et comportements des consommateurs

- Entretien et réparation des équipements
- Sensibilisation cyber et écologique des collaborateurs

Le choix du local

Nos locaux sont à Bordeaux et nos services dédiés aux entreprises de la métropole bordelaise.

Nous choisissons nos partenaires et fournisseurs pour leur proximité géographique et leur engagement, renforçant ainsi directement l'économie française et girondine.



Nous contacter

05 54 54 14 04

contact@galleyla.fr

