



EVERY1COUNTS

Chaque rencontre compte

**L'OBSERVATOIRE DE LA BIODIVERSITE
SUR VOTRE SITE
POUR ACCOMPAGNER
VOTRE TRANSITION ECOLOGIQUE**

Un Observatoire de la biodiversité chez vous

Un **observatoire scientifique de la biodiversité**, fondé sur des **données de terrain**, pour :

- **voir et comprendre** votre écosystème
- **mesurer** vos impacts
- **documenter** votre transition écologique
- **piloter** vos actions en faveur de la biodiversité



Pourquoi un observatoire de la biodiversité ?

Parce que la biodiversité :

- **est complexe** : plusieurs paramètres doivent être mesurés et analysés ensemble pour décrire l'état de santé d'un écosystème
- **varie dans le temps** : seule une **mesure continue sur plusieurs mois**, grâce à des capteurs, permet de s'affranchir des effets de la météo, des saisons ou de l'activité humaine
- **varie dans l'espace** : pour obtenir des indicateurs fiables, il faut mesurer la biodiversité **en plusieurs points du site**, afin de tenir compte de la diversité des habitats
- **nécessite des données scientifiques robustes** pour produire des indicateurs fiables et comparables dans le temps



Quels résultats avec l'observatoire de la biodiversité ?

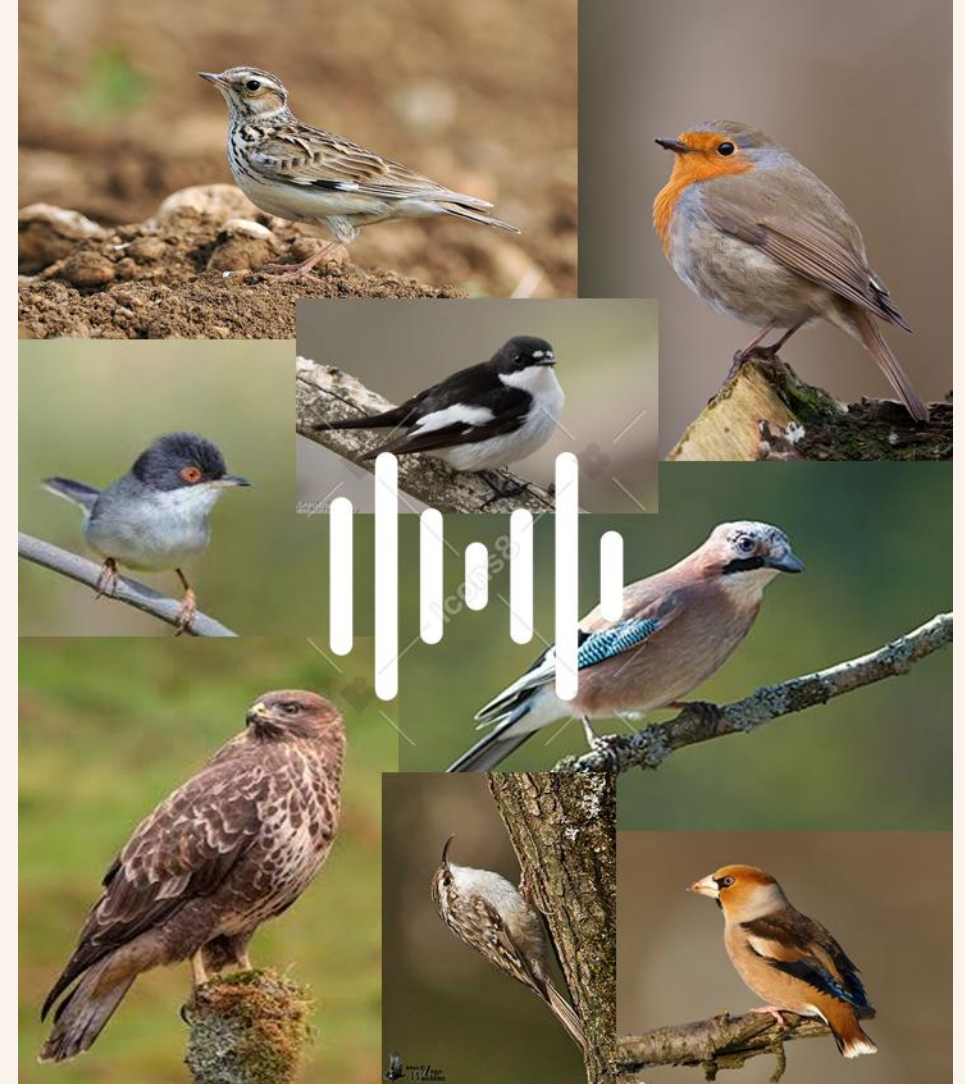
Des contenus visuels pour mettre en valeur votre site

Un diagnostic écologique régulier pour comprendre l'état et l'évolution de la biodiversité

Des indicateurs de biodiversité scientifiques robustes pour objectiver et piloter vos actions

La preuve scientifique de l'impact de vos pratiques : aménagements, infrastructures et modes de gestion

La **mémoire écologique de votre site** consultable dans le temps





COMMENT CA MARCHE ?



1. Un réseau de capteurs chez vous

Caméras de détection de mouvement :

Elles se déclenchent automatiquement par détection de mouvement d'un animal, de la taille d'une souris à celle d'un sanglier. Les images sont traitées automatiquement, puis vérifiées et identifiées par nos experts en écologie

Enregistreurs sonores :

Ces capteurs sont programmés pour se déclencher à intervalles réguliers, permettant d'établir le bilan des espèces d'oiseaux présentes chez vous, de jour comme de nuit. Les sons sont analysés automatiquement pour identifier les espèces (protocole Birdnet)



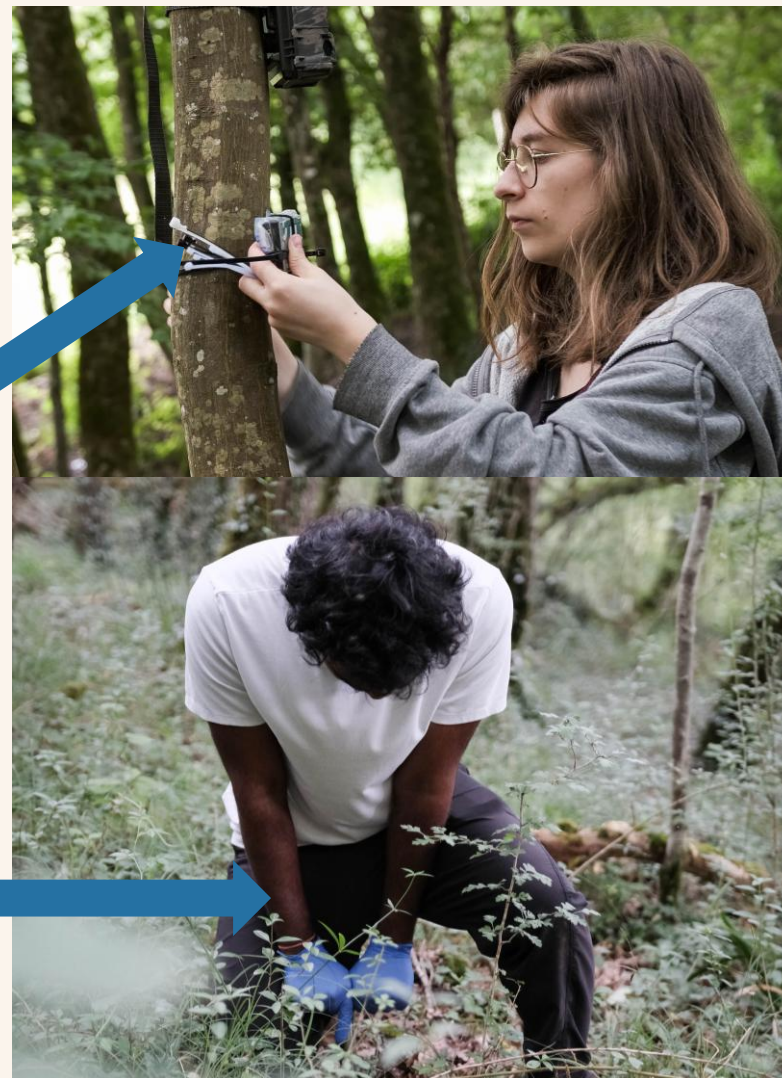
Des capteurs et analyses complémentaires selon vos besoins

Enregistreurs ultrasonores :

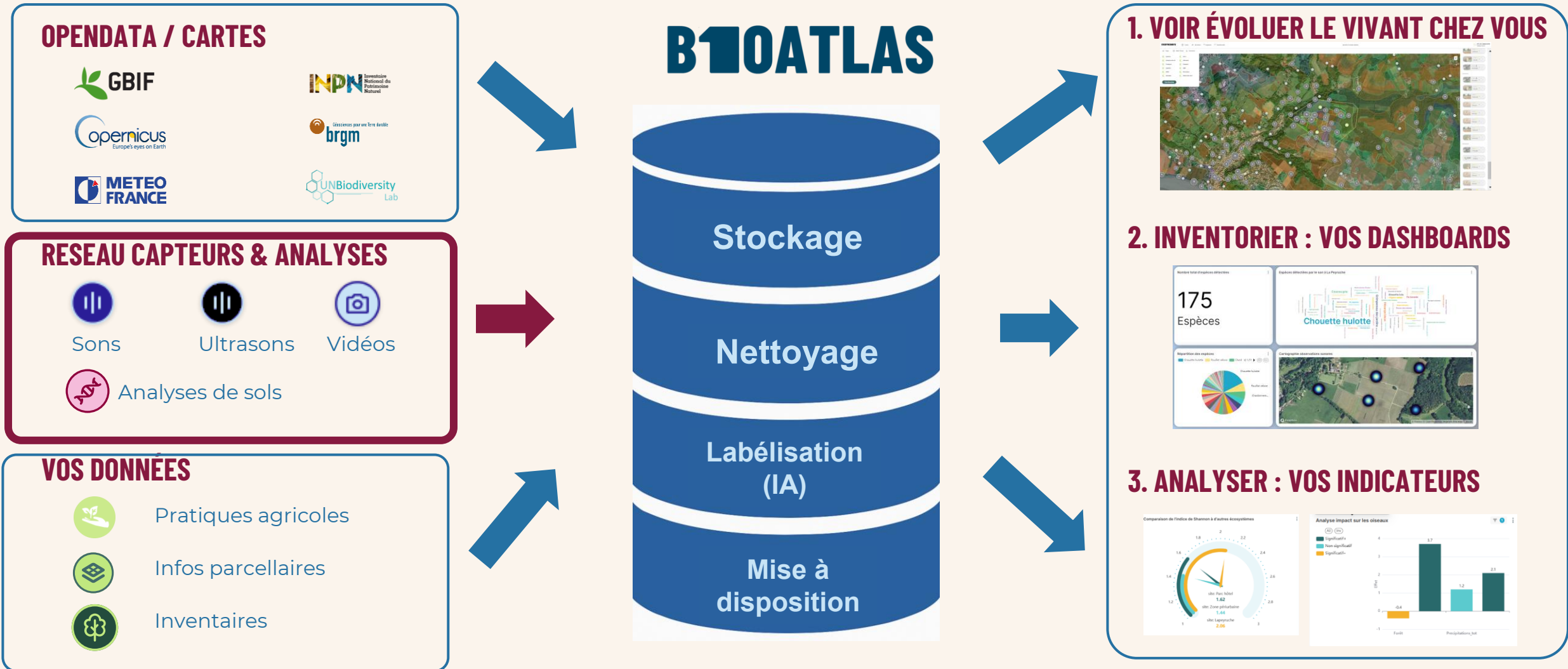
Sessions de 4 à 6 nuits durant la saison chaude, consacrées à la détection des **chauves-souris**. L'analyse des ultrasons et l'identification des espèces sont réalisées automatiquement (protocole Tadarida et Kaleidscope)

Analyses de sol :

Prélèvements de sols analysés par différentes techniques (ADNe, cytométrie de flux) pour évaluer leur santé biologique. Les analyses sont réalisées en collaboration avec des laboratoires partenaires spécialisés (TerraMéa/Dubernet)



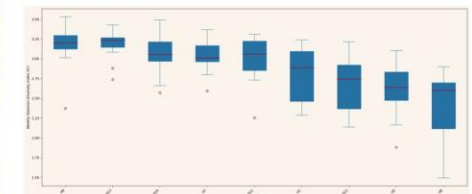
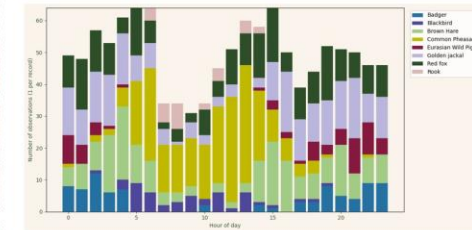
2. Une plateforme qui centralise et met à votre disposition **TOUTES** les données collectées



3. Une équipe pour vous accompagner

Une **équipe d'ingénieurs écologues** dédiée au suivi du projet :

- Déploiement du **réseau de capteurs** sur le terrain
- **Suivi de la collecte** et du **traitement des données**
- **Analyse écologique** du site
- Production des **bilans et des analyses** de la biodiversité
- **Mesure de l'impact** des pratiques et des aménagements





UN EXEMPLE CONCRET



Château La Peyruche

Langoiran / Bordeaux / France

Production de vin blanc et rouge

Exploitation de 40 hectares, dont 25 de vignes

En bio depuis 2017

En pleine transition écologique



Le réseau de collecte mis en place

10 HotSpot (caméra + enregistreur sonore)

2 sessions de mesure des chauve-souris (Avril 24 – Juillet 24)

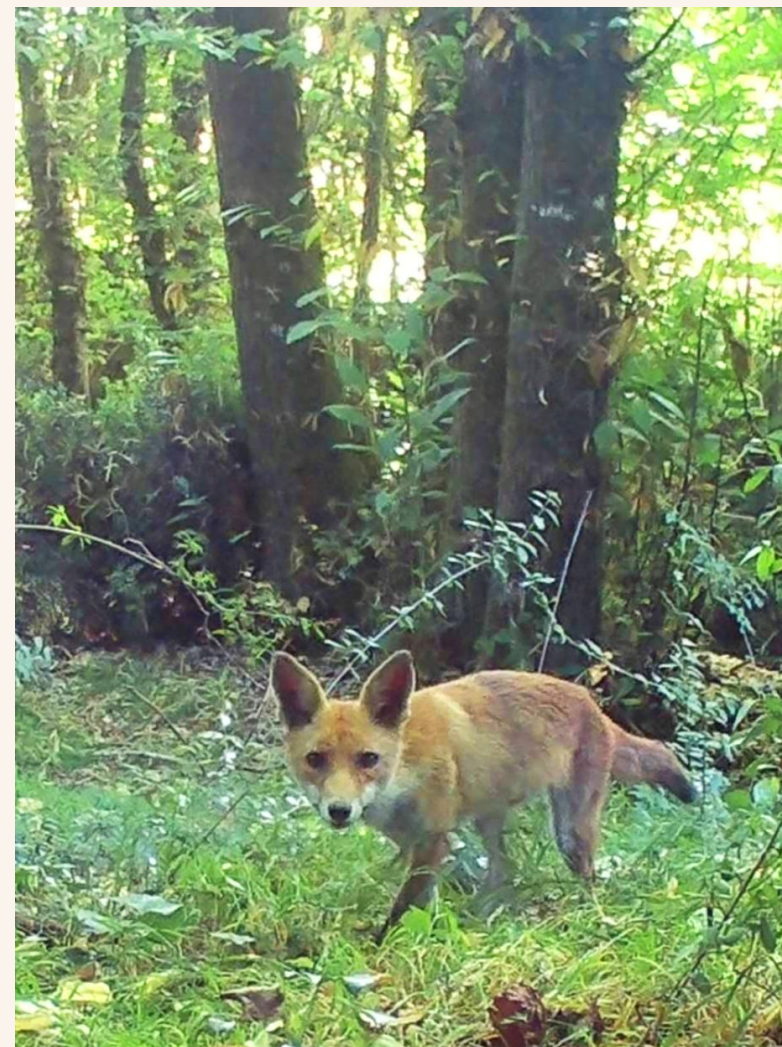
8 points d'analyse de sols

Démarrage de la collecte en Mars 2024 (toujours en cours)



Résultats après 12 mois de suivi (Mars24/Mars25)

1. 🌱 **SOLS : excellente biodiversité**, comparable à celle d'un sol de jachère. Seule une zone, un peu moins riche, fait l'objet de réajustements de couverts végétaux.
2. 🦊 **FAUNE : biodiversité générale du domaine élevée, équivalente à celle d'une prairie naturelle européenne.**
3. 🦉 **OISEAUX : +130 espèces d'oiseaux** ont été recensées, réparties de manière homogène sur le domaine. **L'effet des infrastructures agroécologiques a pu être mesuré sur 50 espèces.**
4. 🦇 **CHAUVES-SOURIS : 16 espèces de chauves-souris** ont été identifiées avec une répartition équilibrée. L'influence du paysage et des infrastructures a été confirmée sur la majorité d'entre elles.
5. 🇫🇷 **INDICATEURS DE BIODIVERSITÉ : les données collectées sont suffisamment robustes pour permettre une analyse fine par espèce, évaluer l'influence du paysage** (haies, forêts, prairies...) et produire des **indicateurs** globaux de biodiversité.



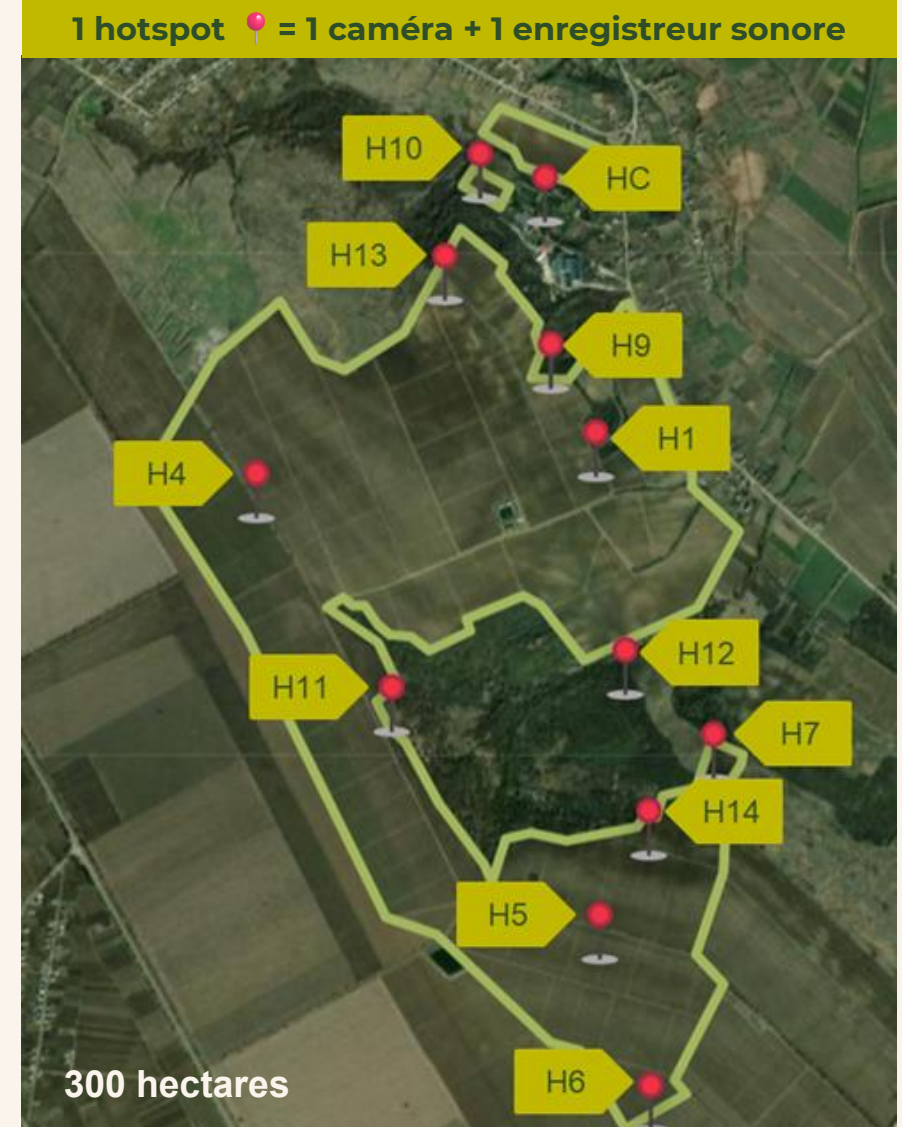


L'OBSERVATOIRE DE LA BIODIVERSITE CHEZ VOUS



1. Comprendre votre site et positionner les Hotspot

- Identifier avec votre équipe les zones clés du site (**hotspots**) afin d'y installer les capteurs de suivi de biodiversité.
- En moyenne, **5 hotspots** permettent de suivre efficacement environ **50 hectares**.
- La **qualité du positionnement** est déterminante : elle augmente le nombre de détections et permet d'obtenir des **indicateurs de biodiversité fiables plus rapidement**.
- **Notre équipe** se charge ensuite **d'installer les capteurs** sur votre site
- Les **capteurs sont fournis par Every1Counts**



2. La collecte des données

Les **capteurs sont relevés tous les 2 mois** pour récupérer les cartes microSD et changer les batteries des enregistreurs sonores

L'équipe de **Every1Counts** prend en charge la **première relève**

2 modes de fonctionnement pour les relèves suivantes :

- **Autonome** : l'équipe sur le site prend en charge les relèves à partir de la 2^{ème}
- **Full Service** : Every1Counts prend en charge toutes les relèves

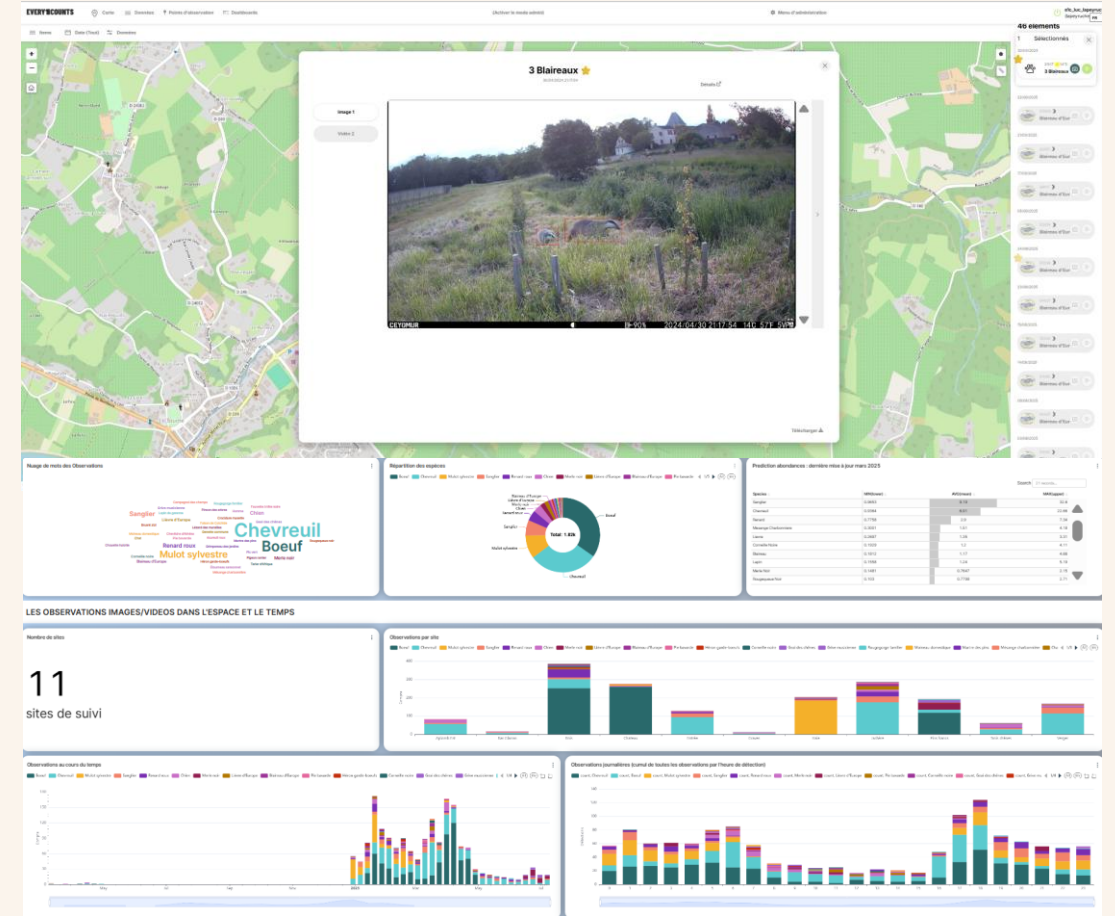


3. La Plateforme BioAtlas

Les données sont intégrées par Every1Counts à la **plateforme BioAtlas**, puis traitées et mises à votre disposition

La plateforme vous permet :

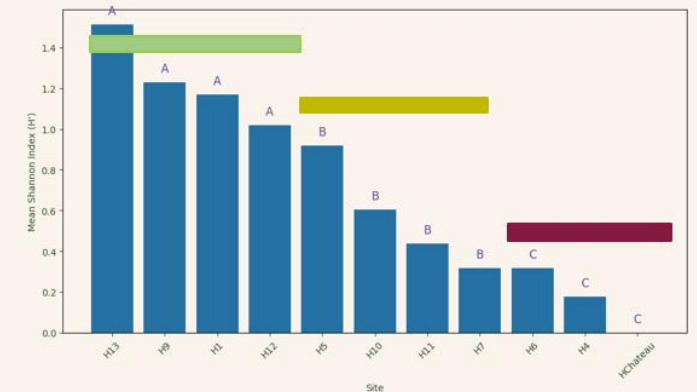
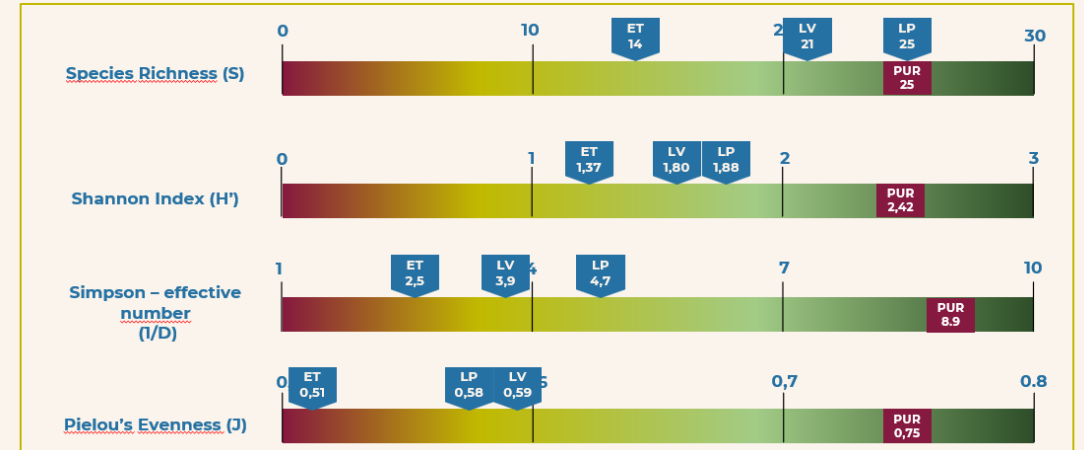
- De **stocker** les données
- De **visualiser** les données dans l'espace et dans le temps
- De **télécharger** les données (vidéos, sons)
- D'accéder à des **bilans** et des **tableaux de bord** de la biodiversité sur votre site



4. Les analyses de vos données de biodiversité

Notre **équipe d'ingénieurs écologues** réalise régulièrement pour vous des analyses de vos données :

- **Des analyses écologiques des espèces détectées** (espèces rares ou menacées, structure de l'écosystème)
- **Des indicateurs scientifiques de biodiversité**
- **Des comparaisons** avec les résultats sur d'autres sites
- **Des analyses de l'organisation spatiale** de la biodiversité sur votre site
- **Des analyses de l'impact** des infrastructures et des actions mises en place sur votre site



EVERY1COUNTS

Chaque recontre compte



@every1counts.life1



www.every1counts.life



LUC TALINI

luc.talini@every1counts.life

+33 06 13 40 92 30

Every1Counts, SAS à mission au capital de 9679 € | 914 218 003 R.C.S. de Bordeaux

UNITEC | Cité Numérique – 406 Boulevard Jean-Jacques Bosc – Bat. 2B - CS 50045 - 33323 BEGLES Cedex, FRANCE