



# Cabinet

## PLAQUETTE

# ECTARE



### AGENCE DE TOULOUSE (31)

Ectare siège social  
6 avenue Georges Pompidou  
Bât. A- | Entrée 2  
31130 BALMA  
Tél. 05 62 89 06 10  
Email : [contact@ectare.fr](mailto:contact@ectare.fr)

### AGENCE DE BRIVE (19)

Ectare Centre Ouest  
2 impasse Jean Chaptal  
19100 BRIVE  
Tél. 05 55 18 91 60  
Email : [limousin@ectare.fr](mailto:limousin@ectare.fr)



Le partenaire  
de vos stratégies  
environnementales  
**ECTARE**

[cabinet-ectare.fr](http://cabinet-ectare.fr)

## ACTEUR DE LA TRANSITION ÉCOLOGIQUE

*Nos valeurs et nos engagement guident nos prises de décision et se déclinent dans l'ensemble de nos activités.*

### Nos valeurs

#### Solidarité

Une équipe **complémentaire et solidaire**.

#### Indépendance

Une indépendance assumée, **gage d'intégrité**.

#### Professionalisme

Un professionnalisme **éprouvé** et une expérience **reconnue**.

#### Engagement

Un engagement **partenaire, constructif et responsable**.

#### Agilité

Une agilité **réactive** et une adaptabilité **innovante**.

#### Médiation

Une démarche de médiation et d'accompagnement **personnalisée**.



### Nos engagements

#### | Charte d'engagement des bureaux d'étude

Signataire de la Charte d'engagement des bureaux d'étude, nous réalisons nos missions dans le respect des règles déontologiques de la profession, et notamment du Code déontologique élaboré par l'Association Française Interprofessionnelle des Ecologues.

#### | Adhérent CINOV

#### | Charte de développement durable

Le Cabinet ECTARE a élaboré en 2010 une charte de développement durable qu'il applique à ses activités

#### | Des dons réguliers en faveur de l'environnement

#### | Une implication dans la vie locale

# LES ACTIVITÉS

## PARTENAIRE DE VOS STRATÉGIES ENVIRONNEMENTALES

### Activités

Nous apportons **une expertise complète pour vos études d'environnement** : étude, conseil et assistance à maîtrise d'ouvrage.

**Reconnues par la qualification OPQIBI**, les prestations du Cabinet ECTARE s'organisent autour de 6 principaux domaines :

- **Énergies renouvelables** : photovoltaïque, éolien, méthanisation, hydroélectricité, méthanation, hydrogène vert,...
- **Biodiversité** : faune, flore, habitats naturels, TVB, zones humides
- **Industrie & services** : activités industrielles/agricoles, carrières, déchets, logistique
- **Aménagement du territoire** : infrastructures linéaires, projets urbains, documents de planification
- **Eau** : continuité écologique, risques, captages, épuration
- **Éco-management** : bilan carbone, labellisation, démarche environnementale...

### Stratégie Recherche & Développement

Une partie significative de nos missions met en œuvre une activité d'explorations sur le terrain en vue de générer de nouvelles connaissances scientifiques.

#### 1 Observation de terrain & production de données

Inventaires de la faune et de la flore, cartographie d'habitats naturels, relevés de hauteur d'eau, analyses physicochimiques, etc.

#### 2 Méthodologie d'analyse & élaboration de diagnostic

Analyse de données, bio-évaluation et hiérarchisation des enjeux, estimation des impacts potentiels, proposition de mesures.

#### 3 Accompagnement & suivi de vos projets

Suivi et mises en place des mesures environnementales, accompagnement pour les certifications environnementales et labellisations BREEAM, EFFINATURE, HQE biodiversité et GECO.

# LES SAVOIR-FAIRE

## DU TERRAIN À LA CONCERTATION

*"Pour une intégration des projets dans leur environnement"*

### Échantillonnage, mesures & inventaires

- **Analyses physico-chimiques** de la qualité des eaux naturelles et des effluents
- Réalisation de **prélèvements de sédiments**
- **Mesure de bruit** dans l'environnement
- Réalisation de **sondages superficiels** pour **analyses de sols** et **détermination de Zones Humides**
- **Mesures piézométriques** des eaux souterraines
- **Relevés faunistiques** (observation, traces, écoutes diurnes et nocturnes, identification des Chiroptères sur la base d'enregistrements acoustiques)
- **Relevés botaniques**
- **Recherche bibliographiques** et consultation des bases de données
- Description fonctionnelle d'**ouvrages hydrauliques**
- **Analyse descriptive** de réseaux hydrauliques superficiels
- **Relevés, croquis** et analyses de paysage



### Études, diagnostic, expertises

#### DANS LES DOMAINES :

- Des territoires
- De l'aménagement
- De la gestion des eaux
- Des infrastructures
- Des installations Classées

### Géomatique & infographie

- Utilisation de **logiciels SIG** pour l'**analyse géographique du territoire** (géotraitement et traitement d'image)
  - ↳ Acquisition et intégration de données, analyse d'intervisibilités, relief, pentes, distance et rendu cartographique
- Utilisation de **logiciels de modélisation 3D** pour **simuler l'implantation d'un projet dans son environnement** (photomontages)
- Utilisation de **logiciels de DAO** pour la **réalisation de schémas, d'illustrations, coupes topographiques, retouches d'image**



"Pour une intégration des projets  
dans leur environnement"

## Management, conseil, stratégie & médiation

- **Accompagnement** Management environnemental, Bilan Carbone, labellisation GEGO, EFFINATURE, BREAM
- **Évaluation environnementale de politiques publiques**
- **Évaluation environnementale stratégique**
- **Proposition de stratégies**
- **Réalisation de programmes d'action, chiffrés et hiérarchisés**
- **Conduite de concertations**
- **Conduite de groupes de travail**
- **Animation de réunions publiques**
- **Analyse multicritères** de variantes de solutions techniques

## Animation, communication & formation

- **Réalisation de supports d'intervention** (diaporama, présentations Powerpoint)
- **Animation de réunions publiques**
- **Conception d'expositions**
- **Conception et fabrication de plaquettes informatives**
- **Réalisation de rapports techniques, notices explicatives et de notes de synthèse**
- **Intervention dans des sessions de formation**

## Maîtrise d'œuvre en génie écologique

- **Restauration de cours d'eau**
- **Réhabilitation post-exploitation d'installations de stockage ou de carrières**
- **Mise en œuvre de mesures compensatoires** (plans de gestion d'espaces naturels, restauration / création de zones humides, aménagements de gîtes pour la faune...)



# LES MOYENS TECHNIQUES

## AUTONOMIE, PERFORMANCE, QUALITÉ & SÛRETÉ

### 1 Prospection, échantillonnage

#### | Hydrologie & hydrogéologie

- Tarières manuelles
- Sondes piézométriques
- Multiparamètre AQUAREAD (pH, O2, conductivité,..)
- Pompe de prélèvement

#### | Écologie

- Longue-vue, jumelles
- Matériel de **prélèvement** et de **détermination** de la faune invertébrée
- **Filets** pour l'échantillonnage des Odonates et Lépidoptères
- **Matériels d'écoute** des Chiroptères
- Matériel de **vision nocturne**
- **Pièges photographiques**
- **Tablettes numériques** pour enregistrement des données collectées sur site

#### | Divers

- Véhicules de terrain
- GPS
- **Appareils photo numériques couplés à 1 GPS** pour une géolocalisation immédiate des prises de vue

#### | Acoustique

- **Sonomètres / analyseurs communicants** 01dB FUSION

### 2 Animation

- | Salles de réunion avec **système de visioconférence (TV)**
- | **Visioconférence (Teams)**

### 3 Reprographie

- | **Imprimantes connectées laser et scanners**
- | **Relieuses** (les tirages de plan et les gros travaux de reprographie sont sous-traités)

### 4 Informatique

- | **Réseau informatique** avec serveurs cloud sécurisés
- | **Logiciels de bureautique** : Pack Office 365
- | **Logiciels métiers** :

- **Analyses de bruit** (dBTrait)
- **Analyse et reconnaissance d'ultrasons** (SONOCHIRO) et **visualisation de spectrogrammes** (Kaleidoscope, Audacity et Syrinx)
- **Modélisation 3D** (Sketchup)
- **Cartographie et information géographique** (QGIS, GRASS)
- **CAO - DAO** (Autocad)
- **Retouche d'images** (Photoshop)

### 5 Télécommunications

- | **Site internet** avec espace de téléchargement
- | **Standard téléphonique multi-lignes**
- | **Réseau intranet**
- | **Connexion fibre** sur nos deux sites

### 6 Documentation

- | **Documentation technique et juridique**
- | **Abonnements aux principales revues spécialisées**
- | **Abonnement à de nombreuses newsletter environnement**
- | **Bibliothèque d'ouvrages naturalistes** (Guide d'identification, ...) et base documentaire sur plus de 30 ans



## RÉGIONS OCCITANIE, NOUVELLE-AQUITAINE ET PLUS ENCORE

.....

### Nos lieux d'intervention

Depuis ses deux agences basées en **régions toulousaine et limousine**, ECTARE intervient dans le grand ouest et couvre principalement les **Régions Occitanie, Nouvelle-Aquitaine, Auvergne-Rhône-Alpes et Centre-Val-de-Loire**.

ECTARE accompagne néanmoins les projets de ses clients dans les autres **régions métropolitaines et outre-mer**.



### Nos clients

Le Cabinet Ectare est un partenaire privilégié dans les stratégies environnementales au service des :

- Institutionnels
- Entreprises
- Particuliers

## UN PEU D'HISTOIRE...

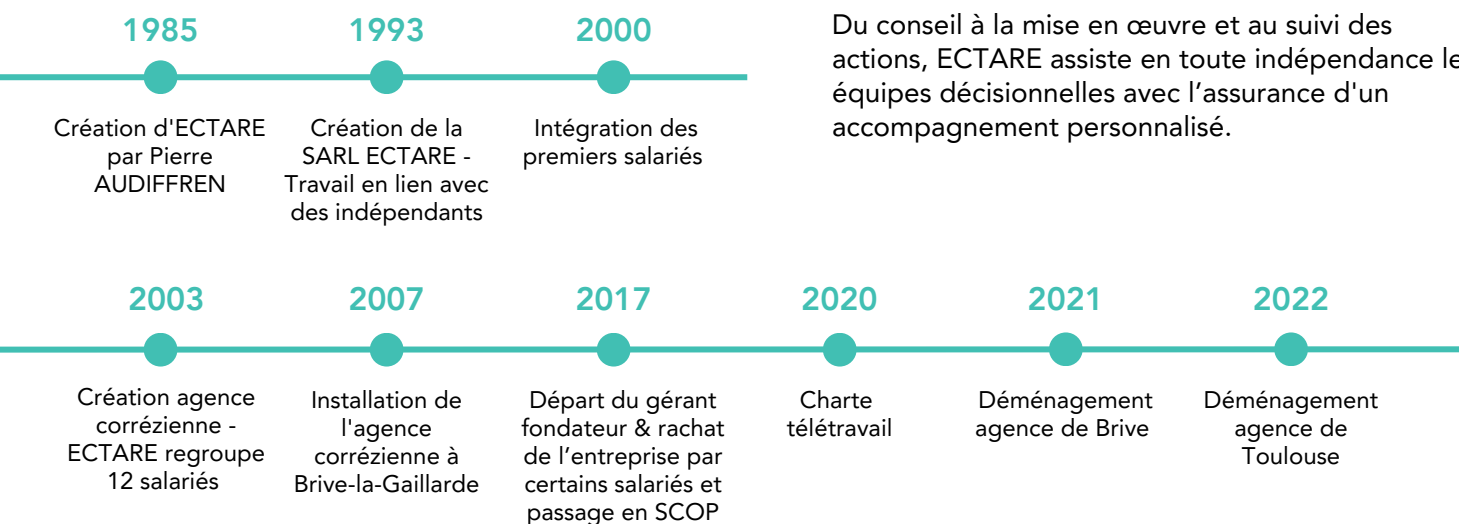
Depuis plus de 35 ans, nous contribuons à la prise en compte des différentes composantes naturelles d'un projet comme des ressources à gérer & à valoriser plutôt que des éléments contraignants.



### Qui sommes-nous ?

Partenaire stratégique des entreprises et des administrations depuis 1985, le **Cabinet ECTARE** est un **Bureau d'Etude et de Conseil Technique pour l'Aménagement, les Ressources, l'Environnement et le développement durable.**

Du conseil à la mise en œuvre et au suivi des actions, ECTARE assiste en toute indépendance les équipes décisionnelles avec l'assurance d'un accompagnement personnalisé.



### Et depuis 2017 ?

En décembre 2017, **9 des 20 salariés rachètent ECTARE** à son fondateur et **transforment la SARL en SCOP.**

ECTARE est aujourd'hui une **Société Coopérative et Participative** dont les salariés sont les associés majoritaires. Le capital est détenu par les salariés sociétaires. Pour rappel, 1 salarié associé = 1 voix.

Une **cogérance** est mise en place, représentée par **Cécile SEMETEYS** et **Fabien SENGES**, élue par l'assemblée générale des sociétaires.

**50%** du résultat de l'entreprise revient aux salariés.

**21** sociétaires engagés.

**+30** salariés chez ECTARE à ce jour.



# L'ÉQUIPE

## PLURIDISCIPLINARITÉ, SOLIDARITÉ & AUTONOMIE

### Les co-gérants

#### | Cécile SEMETEYS

- Cogérante
- Responsable administratif et finance

#### | Fabien SENGES

- Cogérant
- Responsable commercial
- Directeur de projet - Aménagement et Urbanisme - Industrie/Services - Eau



### Les salariés

#### Chargé.e.s d'affaires

##### | Maxime BIGAUD

- Chargé d'affaires Biodiversité

##### | Fanny DAVEZAC

- Chargée d'affaire Aménagement/Urbanisme - ENR

##### | Lucie DAVIN

- Chargée d'affaire Aménagement/Urbanisme - ENR

##### | Grégoire GUDIN

- Chargé d'affaire Aménagement/Urbanisme - Éco-management

##### | Jean-Marc LAMI

- Chargé d'affaires Eau - Industrie

##### | Julia MARION

- Chargée d'affaire Eau - Industrie/Services - ENR

##### | Céline RIGOLE

- Chargée d'affaire Aménagement/Urbanisme - ENR

#### Chargé.e.s de mission

##### | Vanina AGACHE

- Chargée de mission Flore Habitat

##### | Florian ARNAL

- Chargé de mission Zones Humides

##### | Clémence BOULET

- Chargée de mission généraliste

##### | Loïc CHAMOULAUD

- Chargé de mission Fauniste

##### | Tiphaine COUNIL

- Chargée de mission généraliste

##### | Amandine DEL CORRAL

- Chargée de mission Flore Habitat

##### | Baptiste DERAS

- Chargé de mission Fauniste

**| Chloé GONZALEZ**

- Chargée de mission Flore Habitat

**| Alisson GOUNON**

- Chargée de mission généraliste

**| Aurore GUIET**

- Chargée de mission Fauniste

**| Gabriel GUILLOTTE**

- Chargé de mission Fauniste

**| Aude LANDRE**

- Chargée de mission Zones Humides

**| Nathan MACARIO**

- Chargée de mission Fauniste

**| Mélanie MACÉ**

- Chargée de mission Flore Habitat

**| Anaïs MEYER**

- Chargée de mission généraliste

**| Alexandra MICHIELS**

- Chargée de mission Génie Écologique

**| Lisa MORANTON**

- Chargée de mission Paysage (paysagiste concepteur)

**| Thibault MOULOISE**

- Chargé de mission Fauniste

**| Mathilde SIRGO**

- Chargée de mission généraliste

**| Félix TAUZY**

- Chargé de mission généraliste

## Service cartographie

**| Ingrid ROUVIERE**

- Responsable cartographie - SIG - Informatique

**| Jonathan BOUSSARD**

- Cartographe - Sigiste (en alternance)

**| Nicolas FERRER**

- Cartographe - Sigiste

## Service administratif

**| Myriam BOMBAIL**

- Assistante administrative et commerciale

**| Bineta CAMARA**

- Assistante administrative et commerciale (en alternance)

## Responsable de production

**| Jérôme SEGONDS**

- Directeur de projet - ENR - Biodiversité - Éco-management

## Responsable d'agence

**| Arnaud MAITREPIERRE**

- Responsable de l'agence de Brive - Industrie/Services – ENR – Aménagement et Urbanisme

## Réseau de partenaires

| Spécialités techniques et scientifiques complémentaires, modélisation, Communication, graphisme, infographie...

**AGENCE DE TOULOUSE (31)**

Ectare siège social  
6 avenue Georges Pompidou  
Bât. A- | Entrée 2  
31130 BALMA  
Tél. 05 62 89 06 10  
Email : [contact@ectare.fr](mailto:contact@ectare.fr)

**AGENCE DE BRIVE (19)**

Ectare Centre Ouest  
2 impasse Jean Chaptal  
19100 BRIVE  
Tél. 05 55 18 91 60  
Email : [limousin@ectare.fr](mailto:limousin@ectare.fr)

**ECTARE****cabinet-ectare.fr**