



PRACTI GREEN
Solutions environnementales



Vous accompagner dans la mise en œuvre
de votre transition environnementale
sans compromettre votre modèle économique

Votre environnement, pour l'Environnement

QUI SOMMES-NOUS ?



Pierre Véquaud : Président

Docteur (Sorbonne Université) en **paleoclimatologie**, mes domaines d'expertise sont les enjeux climatiques et énergétiques par le prisme de l'analyse de données. Je suis un des **fondateurs** de PractiGREEN.



Louis Rouyer-Denimal : Responsable R&D

Docteur (Sorbonne Université) en **biogéochimie**, je suis un expert de la **prévention des risques naturels** et de la **gestion des pollutions environnementales**. J'ai travaillé pour le "GENERALI Climate Lab" et comme délégué auprès de l'initiative clim'action de l'IPSL.



Raphaël Guttieres : Coordinateur scientifique

Docteur (Sorbonne Université) en **écologie**, mon domaine d'expertise s'étend de la **gestion des risques sanitaires** jusqu'à l'**agro-écologie**. J'ai été directeur scientifique et innovation d'HECTAR et je suis co-créateur et responsable du cours national "Médecine et Santé Environnementale"

NOS SOLUTIONS



← Environnementale

Gestion de l'eau
récupération - réutilisation

Gestion des déchets
tri - revalorisation

Aménagement d'espaces verts
service écosystémiques

Préservation de la biodiversité
protection - réhabilitation



Sociale et sociétale

Recherche Action
projet de recherche et coordination

Plan d'action RSE
maîtrise des risques - création de valeur

Reporting
ESG - réglementation - suivi des KPI

Bien-être salarial
atelier - formations



Énergétique →

Photovoltaïque
opportunité - rentabilité - faisabilité

Optimisation des consommations
processus - bonnes pratiques

Rénovation des bâtiments
isolation - CEE - décret tertiaire

Chauffage Ventilation
Climatisation
récupération chaleur fatale

NOTRE DÉMARCHE

Audit et expertise

Caractérisation de vos enjeux et besoins, diagnostic, évaluation préalable

Proposition de solutions

Benchmark, analyse R&D des solutions existantes adaptées à vos besoins

Accompagnement dans la mise en place

Plan d'action, coordination, contact des prestataires, consultation, communication

Retour d'expérience

Ajustement, indicateurs de réussite sur mesure, évaluation finale

NOS ENGAGEMENTS

Pratique

- Vous conseiller des solutions adaptées à vos besoins

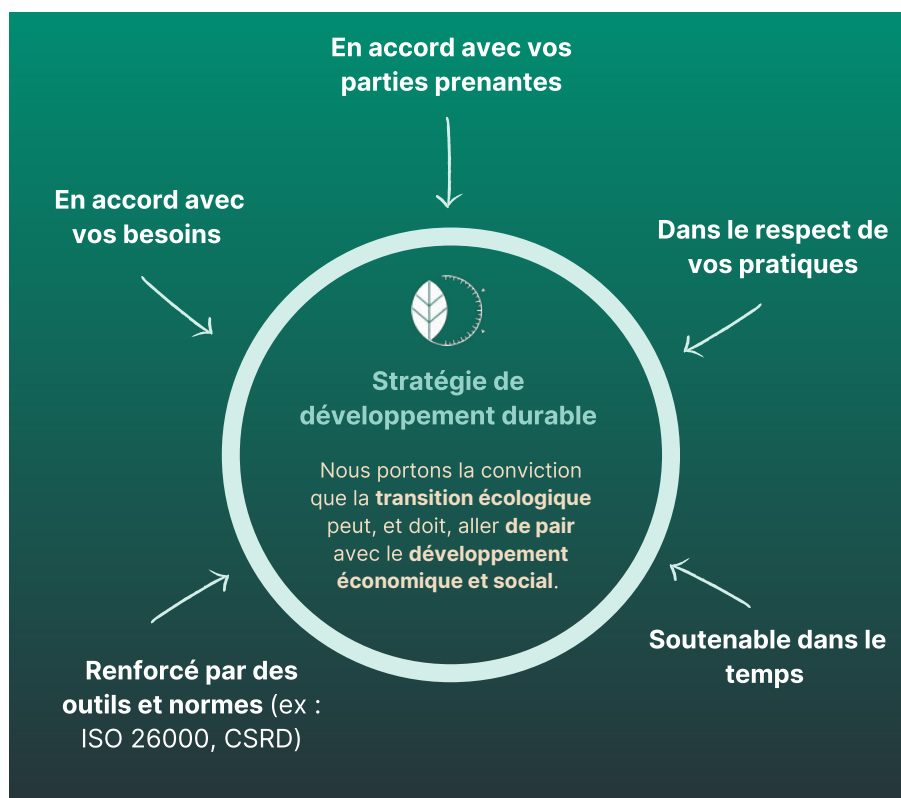
Sur mesure

- Vous accompagner et vous guider dans vos démarches

Innovant

- Vous proposer les dernières avancées scientifiques et technologiques

NOTRE VISION



2021



Création de Practigreen en Septembre 2021

20

Nos solutions permettent de générer en moyenne 20% d'économies pour nos clients.



90

Pourcentage de notre clientèle à contracter un accompagnement après une étude.



80

Mise en place de plus de 80 projets de transition environnementale.



ET CONCRÈTEMENT ?

Nous vous accompagnons pour **concrétiser** votre projet avec notre **expertise technique et scientifique**



Etude photovoltaïque

- Etude des factures d'électricité
- Evaluation du **potentiel photovoltaïque**
- **Analyse réglementaire** (Géorisques, Atlas du patrimoine, PLU)
- Choix des panneaux et modélisation 3D
- **Proposition** de différents **scénarios** de consommation et revente
- **Contact** installateur, **relai** avec l'architecte et la maîtrise d'oeuvre et **suivi** de la **bonne réalisation** des travaux



Audit et certification RSE

- Réalisation d'**audit RSE**
- Accompagnement au suivi du **décret tertiaire** (OPERAT)
- Aide et accompagnement à l'**obtention** de **certifications et labels RSE** (ECO-CERT, Ecovadis, Engagé RSE AFNOR, Positive Workplace...)

Formation et serious games

- **Sensibilisation** aux enjeux environnementaux
- **Création** et mise en place de **jeux** en lien avec la **RSE**
- **Animation d'ateliers** (La Fresque du climat, La Fresque de la biodiversité, La Fresque de l'économie circulaire, Inventons nos vies bas carbone, The Week, Challenge Energetic)



Etude 360° et accompagnement

- **Bilan énergétique** des **bâtiments** & proposition de **solutions** de **réduction** de la **facture énergétique**
- **Analyse** de vos **besoins** et benchmark de **solutions** de **réduction** des **impacts environnementaux**
- **Recherche** et **obtention** de **subventions**
- **Numérique responsable**

NOS RÉFÉRENCES



UN APERÇU DE NOS RÉALISATIONS



Accompagnement à la végétalisation de la ville de Talence

En 2023, PractiGREEN a accompagné la ville de Talence dans le cadre de sa politique de végétalisation. Pendant 8 mois, l'équipe a travaillé en étroite collaboration avec les services municipaux afin de délivrer un comparatif exhaustif, accompagné d'un référentiel de critères d'aide à la décision.

*Cette mission illustre la capacité de PractiGREEN à **répondre efficacement aux besoins** des collectivités locales en matière de **solutions vertes et durables**.*



Rédaction d'un livre blanc sur les énergies renouvelables

En 2024, PractiGREEN a été mandatée pour la rédaction d'un livre blanc sur les énergies renouvelables, destiné aux salariés de l'Alliance Sorbonne Université. Ce document vise à fournir une compréhension claire et exhaustive des enjeux liés aux énergies renouvelables et durables.

*Ce projet incarne l'une des thématiques principales de PractiGREEN, **la diffusion de connaissances techniques et stratégiques**, contribuant ainsi à **sensibiliser et à informer** les décideurs et le public sur les **enjeux énergétiques de demain**.*



Accompagnement dans la création et le développement d'un lieu d'accueil eco-responsable

En 2024, PractiGREEN a accompagné la création et le développement d'un lieu d'accueil éco-responsable. Après avoir fourni un comparatif détaillé et éclairé des solutions techniques, les équipes de PractiGREEN ont accompagné la mise en place d'aménagements tels que des panneaux photovoltaïques, des espaces végétalisés, des bornes de recharge pour véhicules électriques et un système de récupération des eaux de pluie.

*En réalisant cette mission, PractiGREEN a mobilisé son **expertise en ingénierie environnementale** et sa capacité d'**accompagnement** au déploiement du projet. Ce projet met également en lumière le **rôle** de PractiGREEN dans la **transition écologique et sociétale**.*

NOTRE RÉSEAU DE PARTENAIRES

Pour vous **accompagner** dans la **mise en place** de la **solution** la plus **adaptée** à vos **besoins**, nous avons construit un **réseau de partenaires de confiance** pour concrétiser votre projet



Solutions d'ingénierie environnementale et travaux



Énergies

Financements



Formations et accompagnement des entreprises



Recherche et Développement




Château de Thouars
27 Allée des Petits Rois
33400 Talence



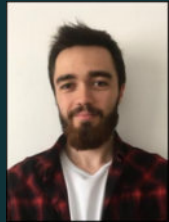
<https://practigreen.fr/>




Pierre Véquaud, Fondateur de PractiGREEN
Docteur en Sciences Environnementales
Expert Énergie et Traitement de données


 06 42 33 77 40

 pierre.vequaud@practigreen.fr




Louis Rouyer-Denimal, Responsable R&D
Docteur en Biogéochimie
Expert Prévention et Gestion des risques

 06 45 73 18 93

 louis.rouyerdanimal@practigreen.fr



Raphaël Guttieres, Responsable Coordination Scientifique
Docteur en Biogéochimie et Écologie
Expert Carbone, Biodiversité et Santé

 06 81 90 93 61

 raphael.guttieres@practigreen.fr

